



LASKELMAT

asuminen 6620 kem²

liiketila/market
880 kem²

Yhteensä 7500 kem²

Pysäköintinormi
1/100 asuminen
1/80 liiketila

Autopaikkoja mitoitettava kerrosala
asuminen
 $6620 / 100 = 66\text{ap}$

liiketila/market
 $880 / 80 = 11\text{ap}$

YHTEENSÄ 77ap

Autopaikat suunnitelmassa

32 ap maantasossa kannen päällä
32 ao maan alla pysäköintihallissa

13 ap (marketin edustalla)

YHTEENSÄ 77 ap

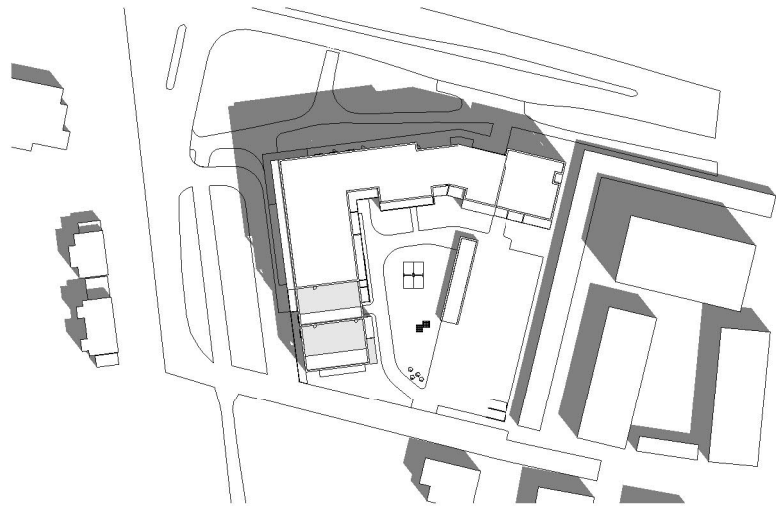
Piha-alueen pinta-ala 1400m²

Leikkiin ja oleskeluun varattu
pihan pinta-ala 670m²

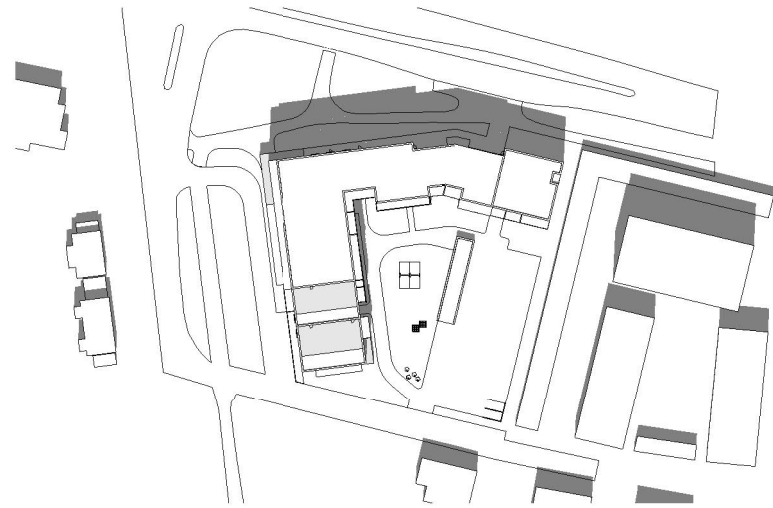
Pyöräpaikat
1/40 asuminen
1/100 liike

asuminen $6700 / 40 = 166$
liike $880 / 100 = 9$

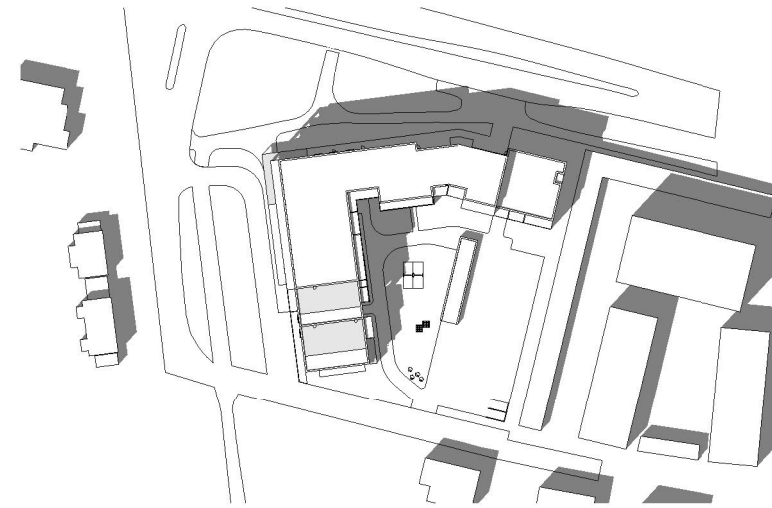
Yhteensä 175 pp,
joista puolet katettuun lukittun tilaan



varjo kevät / syksy klo10
1 : 2000

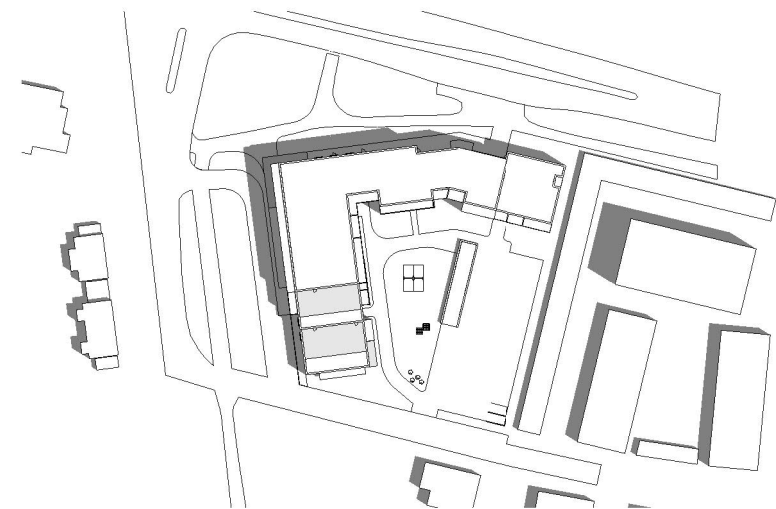


varjo kevät / syksy klo12
1 : 2000

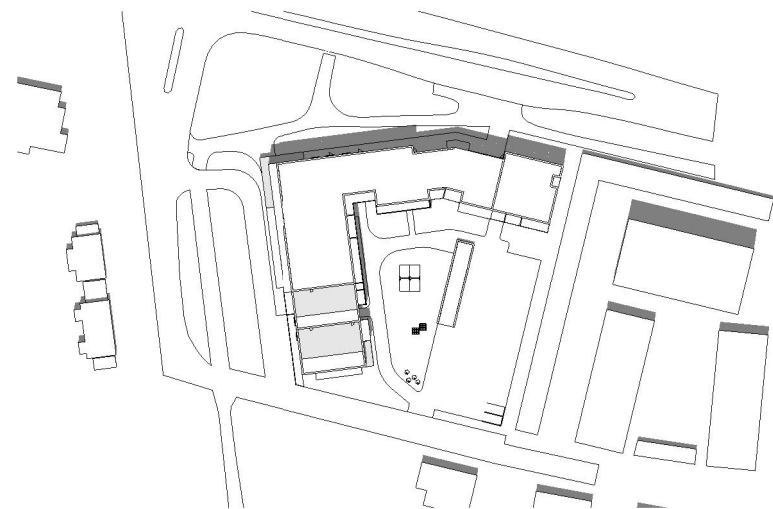


varjo kevät / syksy klo14
1 : 2000

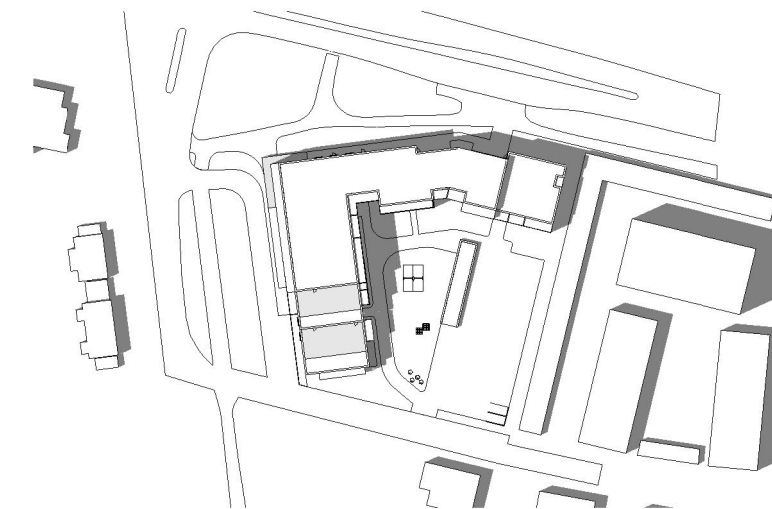
kevätpäivän taseus
syyspäivän taseus



varjo kesä klo10
1 : 2000

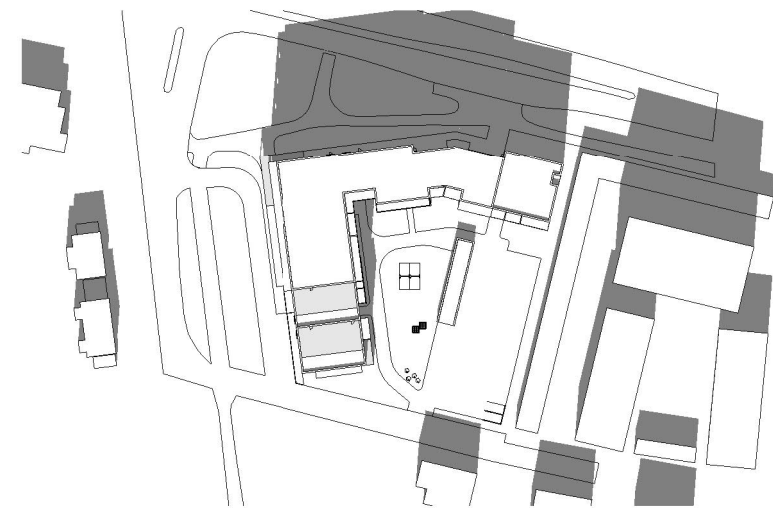


varjo kesä klo12
1 : 2000

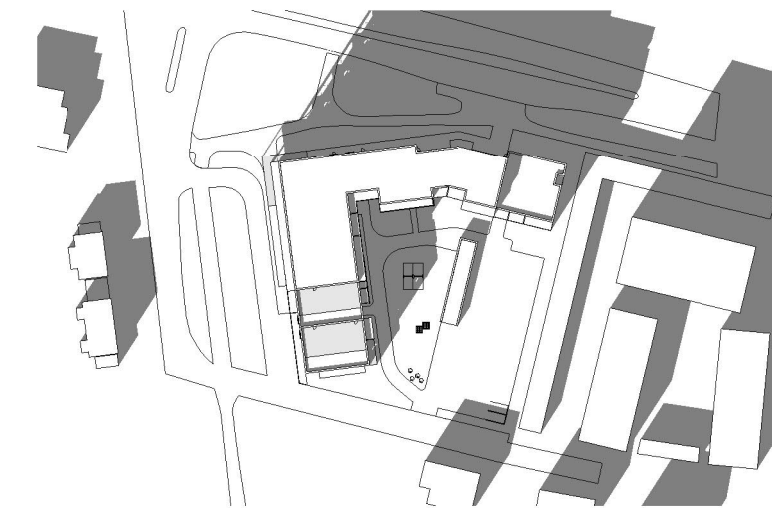


varjo kesä klo14
1 : 2000

kesäpäivän seisaus

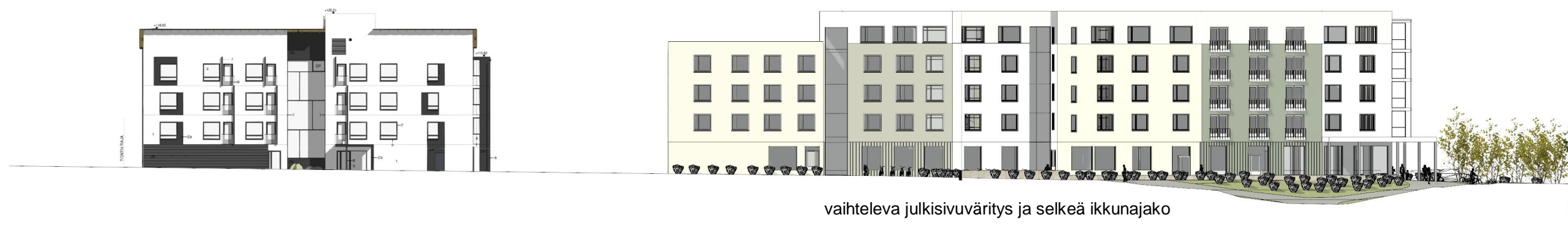


varjo talvi klo12
1 : 2000



varjo talvi klo14
1 : 2000

talvipäivän seisaus



Julkisivu Kangasalantielle 1:500



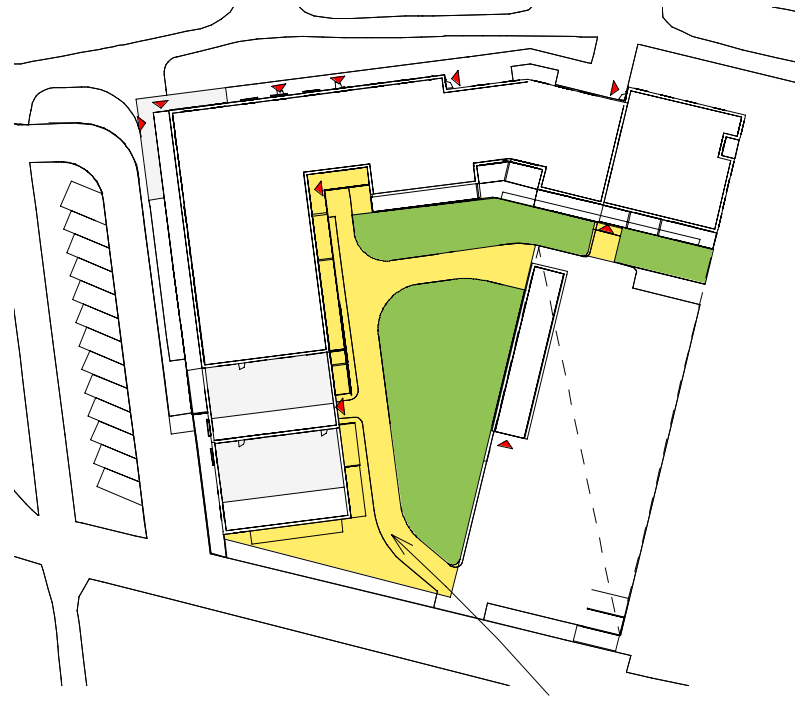
JULKISIVUMATERIAALIT JA ULKOARKKITEHTUURI

Korttelin ulkokehällä rakennusmassat ovat pääosin rapattuja. Vaihteleva vaaleasävyinen julkisivu on aukotettu rauhallisesti. Maantasokerroksessa kulkualueiden ja sisäänkäyntien läheisyydessä julkisivumateriaalin valinnassa kiinnitetään huomiota kestävyteen ja huollettavuuteen ja laadukkaaseen ja vaihtelevaan yleisilmeeseen. Erityisesti liiketilojen sisäänkäynnin viihtyvyyteen kiinnitetään huomiota. Ulkokehällä ranskalaiset parvekkeet varustetaan pinnakaiteilla. Sisäpihalla parvekeyöhykkeet ja maantason pihaterassit toteutetaan laadukkain materiaalein. Parvekekaiteina käytetään lasikaiteita tai pinnakaiteita.

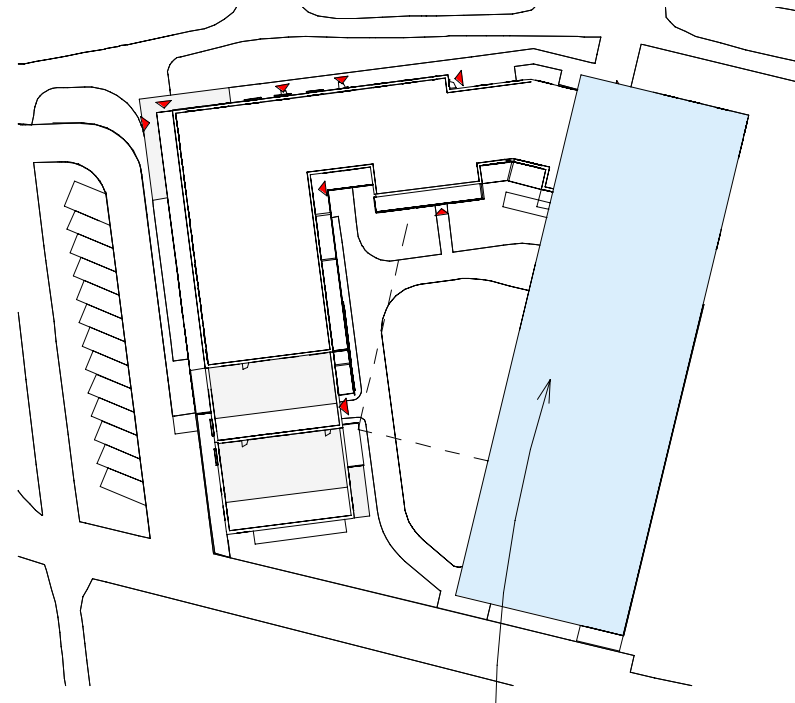








YHTEINEN PIHA-ALUE 1250 m²,
JOSTA LEIKKIIN JA OLESKELUUN
OSOITETTU min 670m²

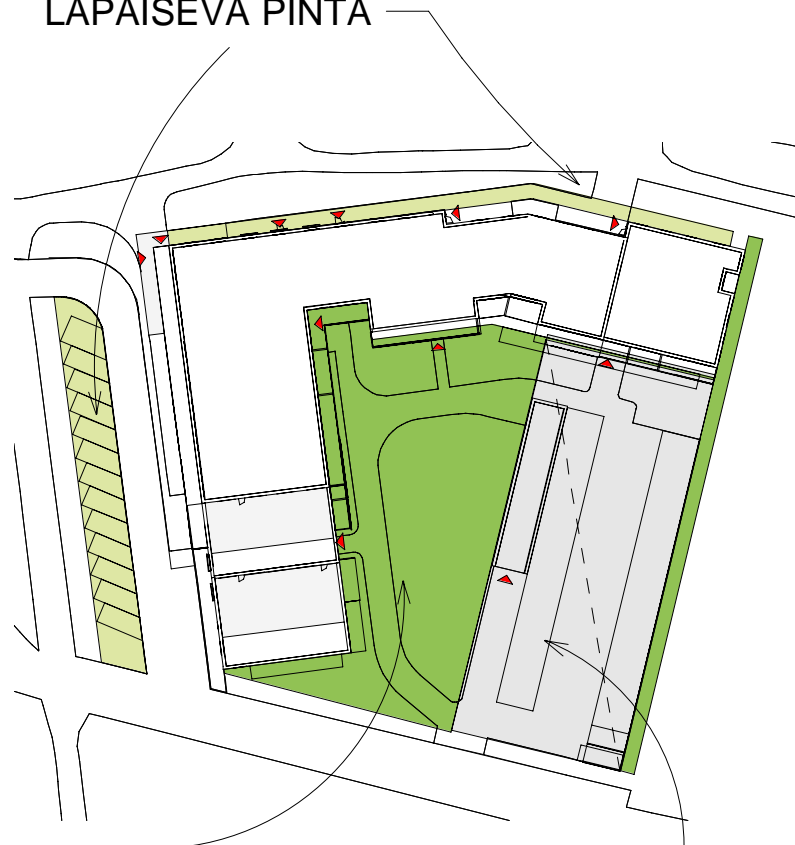


MAAN ALAINEN
PYSÄKÖINTI JA
KELLARI

YHTEINEN PIHA-ALUE 1250 m²
JOSTA OLESKELUUN JA
LEIKKIIN VARATTU PIHAN KOKO
min 670m²
= 10% ASUMISEN
KERROSALASTA 6700 k-m²

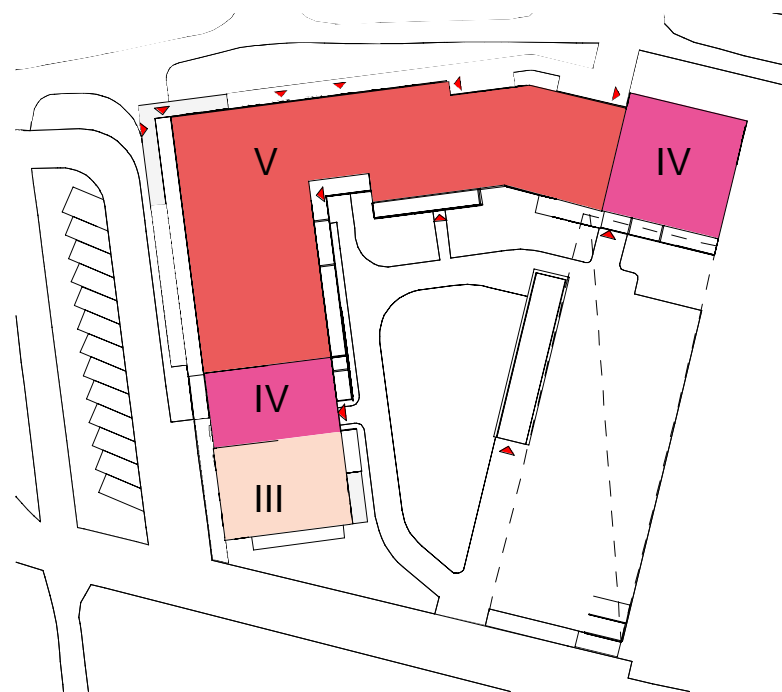
KORTTELIPIHAN KOKO 2700 m²
josta maanvaraista piha-aluetta 50%
= 1400 m²

VETTÄ OSITTAIN
LÄPÄISEVÄ PINTA

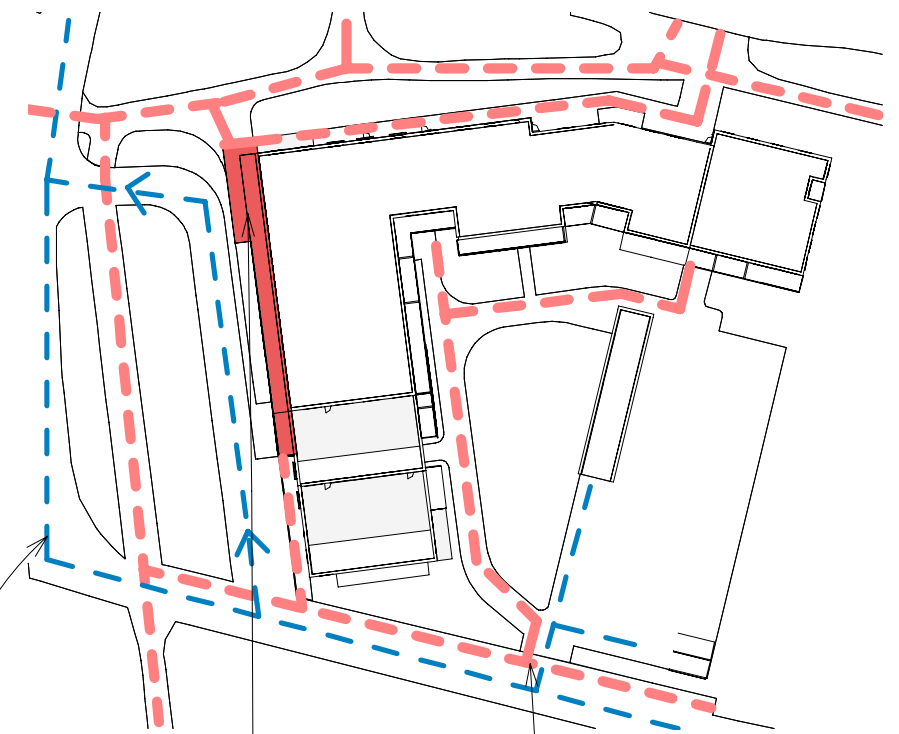


MAANVARAINEN PIHA-ALUE
VETTÄ LÄPÄISEVÄ PINTA
1370 m²

VETTÄ
LÄPÄISEMÄTÖN PINTA
AJO+ PYSÄKÖINTI
MAAN ALLA 1300 m²



Porrastuva rakennusmassa laskee
kohti etelää



Katettu kokoontumispaikka ja arkadi

Autoliikenne

jalankulku ja pyöräilyreitit





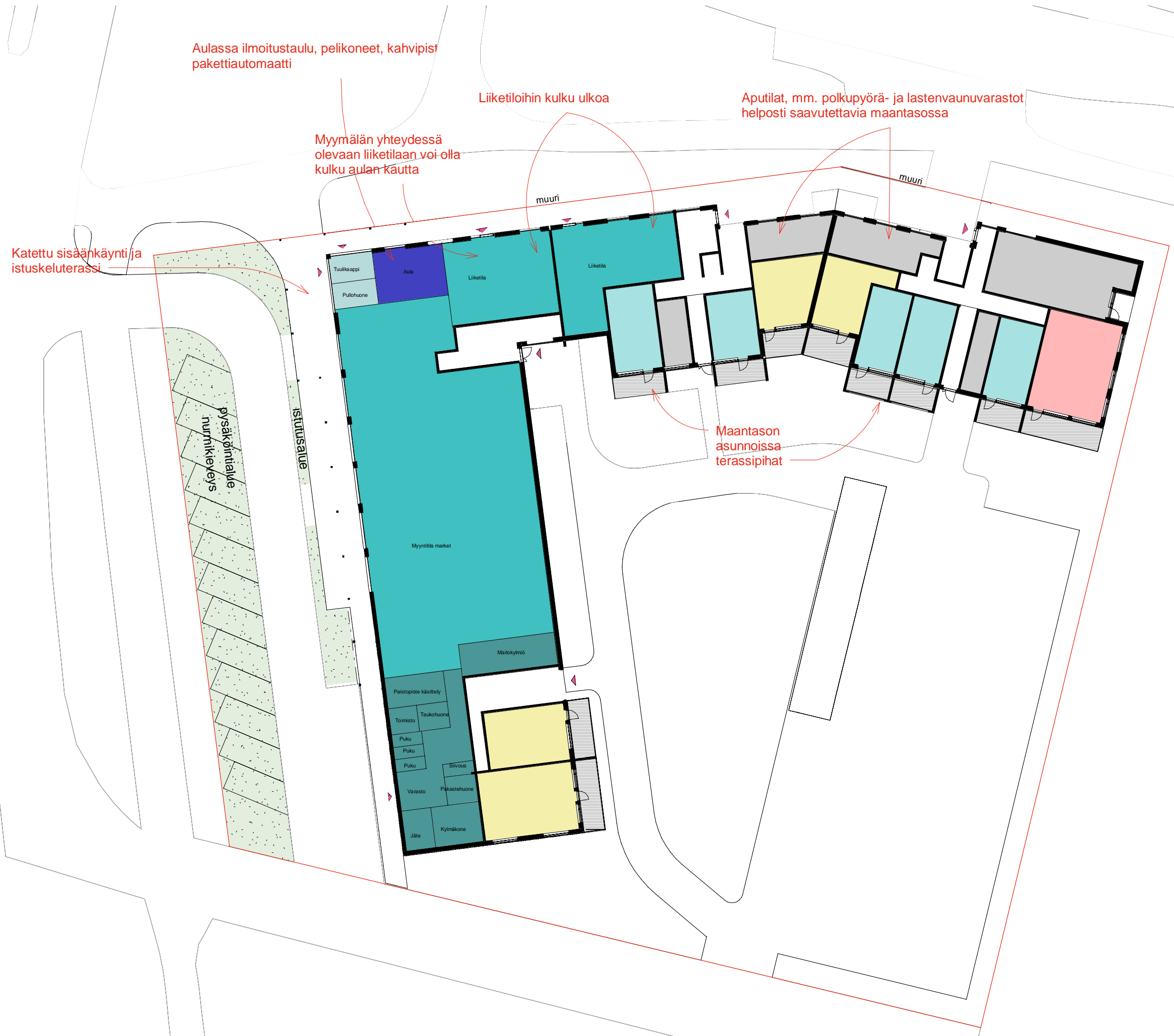
Aulassa ilmoitustaulu, pelikoneet, kahvipist
pakettiautomaatti

Liiketiloihin kulku ulkoa

Aputilat, mm. polkupyöri- ja lastenvaunuvarastot
helposti saavutettavia maantasossa

Myymän yhteydessä
olevaan liiketilaan voi olla
kulku aulan kautta

Katettu sisäänkäynti ja
istuskeluterassi



Viihtyisään aulaan on sijoitettu ilmoitustaulut ja istuskelupaikkoja

Myymälän vieressä olevaan liiketilaan voi olla kulku aulan kautta

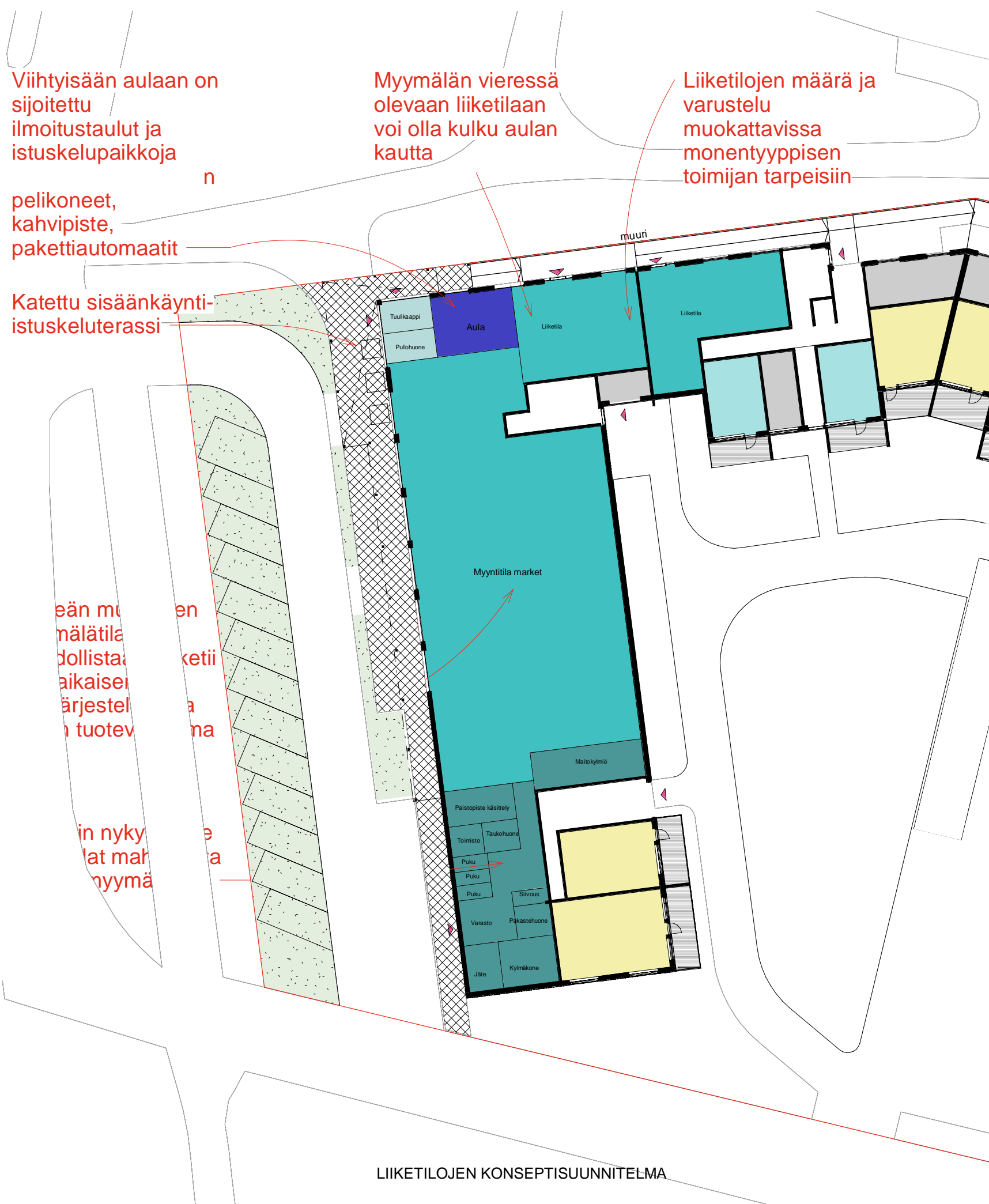
Liiketilojen määrä ja varustelu muokattavissa monentyyppisen toimijan tarpeisiin

pelikoneet, kahvipiste, pakettiautomaatit

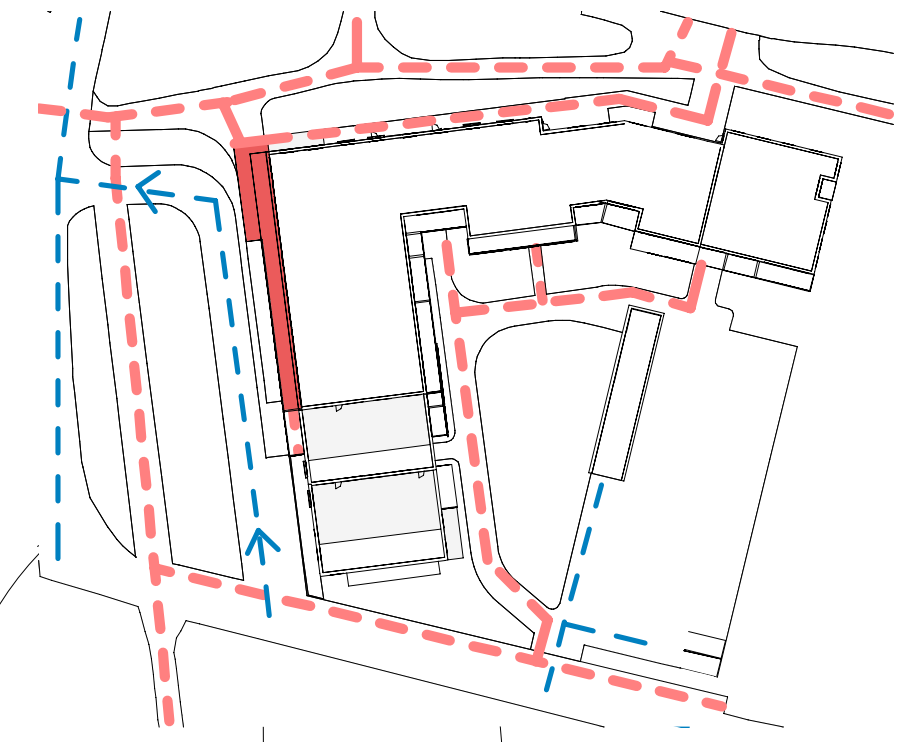
Katettu sisäänkäynti-istuskeluterassi

ään mu... en
mälätila...
dollistaa...
aikaisen...
järjestel...
n tuotev... a

in nyky...
lat mah...
nyymä... a



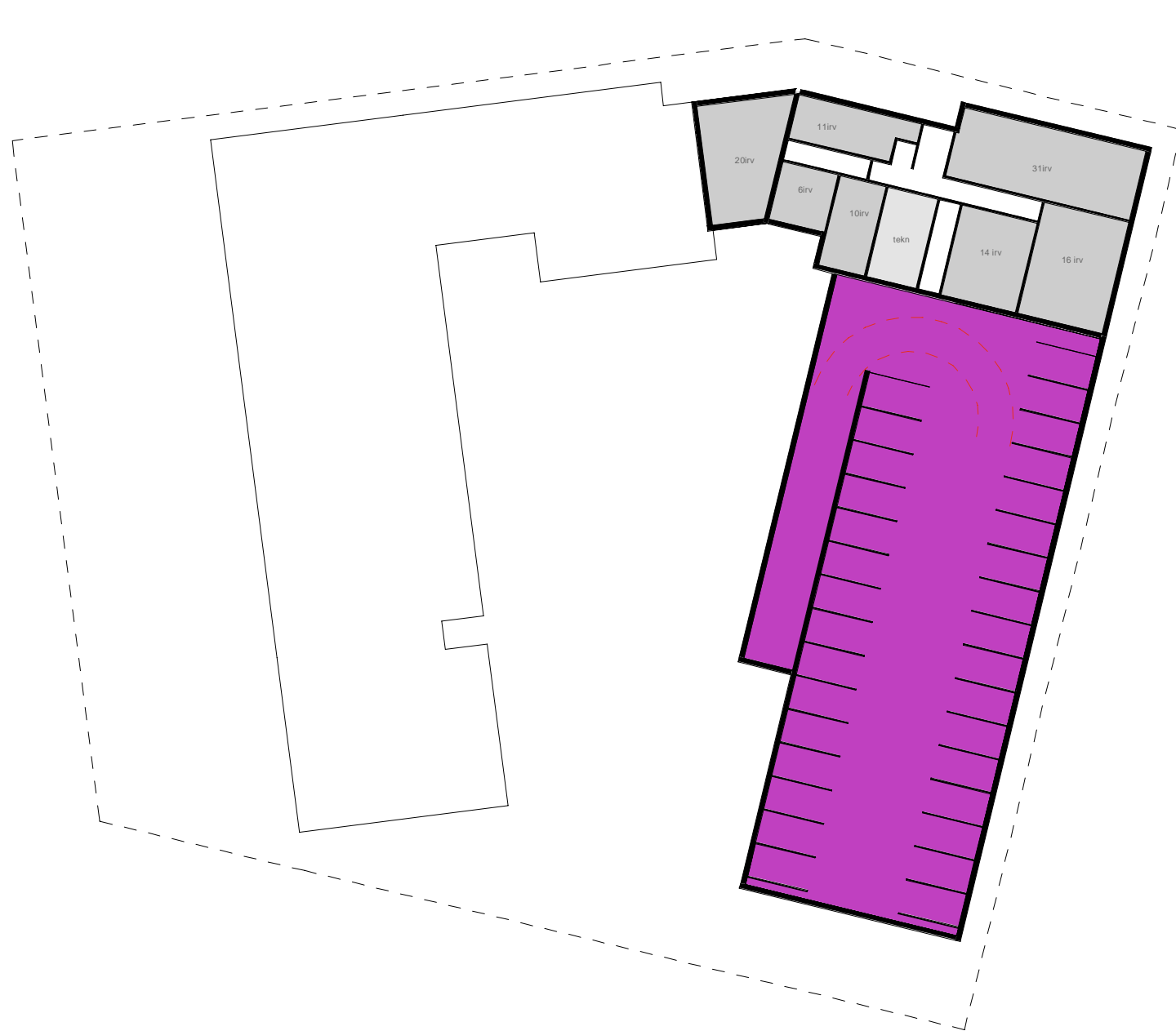
LIIKETILOJEN KONSEPTISUUNNITELMA



Katettu kokoontumispaikka ja arkadi
REITIT JA SAAPUMINEN
Autoliikenne jalankulku ja pyöräilyreitit



NÄKYMÄ KAUPAN SISÄÄNKÄYNTIKATOKSESTA





Kerros 2-3 1 : 500



Kerros 5 1 : 500



Kerros 4 1 : 500



